

GeoMax GNSS

Serie Zenith10 & Zenith20



GeoMax

Profilo aziendale

GeoMax è una società internazionale del gruppo Hexagon che progetta, sviluppa e distribuisce soluzioni integrate di alta qualità per cantiere e topografia.

Ci rivolgiamo sia ai professionisti sia agli utenti occasionali con Stazioni Totali, Sistemi GPS – GNSS, Software, Laser, Livelli ottici e Livelli digitali di qualità e facili da usare.

Essere parte di un gruppo come Hexagon, che ricopre da anni una posizione di prestigio nel mercato mondiale delle tecnologie di misura, garantisce a GeoMax l'accesso

allo stato dell'arte delle tecnologie e degli impianti produttivi presenti in Europa, America, Asia. La tecnologia di Hexagon, inoltre, è supportata da un network di vendita e assistenza che copre tutti i continenti con più di 100 filiali.

Grazie a questa rete distributiva in continua espansione, i nostri prodotti sono disponibili in tutto il mondo ed offrono un eccezionale rapporto prezzo/prestazioni.



GE MAX
Part of Hexagon Group





Zenith10 & Zenith20

Works when you do!

In GeoMax sappiamo che lavorate in ambienti difficili che richiedono un eccellente rapporto prezzo/prestazioni senza che la qualità venga compromessa, ed è per questo motivo che abbiamo creato una gamma di prodotti che "Works when you do" - "lavora con te".

GNSS completamente integrato

Zenith10 & Zenith20 sono sistemi di posizionamento satellitare completamente integrati, formati da due soli componenti principali: un'antenna GNSS ed un computer palmare che possono essere montati su pala o treppiede. La tecnologia wireless integrata, fornisce una soluzione leggera e completamente senza cavi, pronta per un'intera giornata di lavoro. Il software FieldGenius rende il posizionamento facile ed include molte caratteristiche in grado di soddisfare anche il cliente più esigente.



Qualità GNSS

I sistemi GNSS Zenith10 & 20, dotati dello stato dell'arte della tecnologia satellitare Novatel, sono in grado di fornire le massime performances; la tecnologia AdVance® Rtk sviluppata da Novatel assicura il miglior posizionamento anche in condizioni estreme.

GeoMax offre due tipi di ricevitori GNSS, Zenith10 con 72 canali e Zenith20 con 120 canali. Entrambi i ricevitori possono tracciare i segnali dei satelliti GPS e GLONASS; Zenith20, inoltre, supporta anche Galileo. Avendo accesso al massimo numero di satelliti, la posizione può essere determinata in qualsiasi momento: GeoMax GNSS "Works when you do"!



Flessibilità totale

Zenith10 & 20 sono sistemi completamente flessibili on tutti i device di comunicazione integrati nell'antenna. E' facile passare dalla correzione differenziale via radio a quella GSM GPRS fornita da una rete di stazioni permanenti. Quando non è disponibile alcuna correzione i dati grezzi possono essere memorizzati per il post processing in ufficio. Zenith10 & 20 possono operare anche come stazione di riferimento locale trasmettendo dati sia con la radio interna sia con un potente trasmettitore esterno.



Works when you do

Forniamo una soluzione completa

Un palmare robusto ricco di funzioni

PS236 è un palmare compatto abbastanza robusto per qualsiasi compito. Sistema operativo Windows® Mobile.

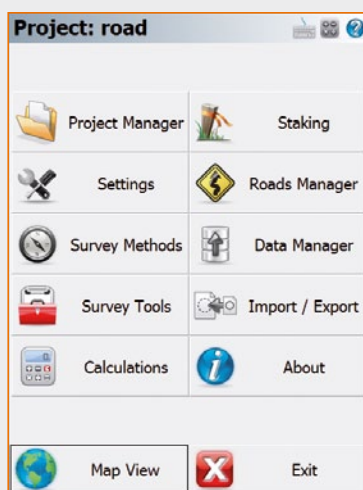
E' possibile un rapido inserimento dei dati grazie alla tastiera estesa ed al display touch screen. Grazie ad un processore estremamente potente e ad una larga memoria interna, non ci sono limitazioni di possibilità offerte dal palmare PS236.

Essendo estremamente robusto e dotato di un display leggibile anche alla luce solare, puoi continuare ad usare Zenith 10 & 20 in qualsiasi ambiente esterno. Con 10 ore di durata della batteria puoi continuare a lavorare fino a quando il tuo lavoro non è completo.



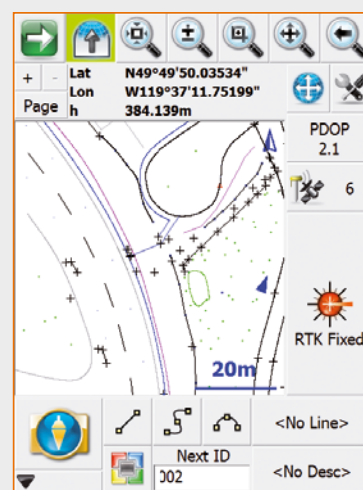
Software da campo

Zenith10 & Zenith20 sono sistemi aperti che supportano qualsiasi software da campo basato su Windows® Mobile. La configurazione standard della serie Zenith comprende GeoMax Field Genius, software di campagna intuitivo e completo. Grazie alle grandi icone del menu principale, le funzioni si identificano immediatamente e si utilizzano direttamente con il touch screen.



Il rilievo viene sempre mostrato anche graficamente per garantire la visione di tutti i dati progettuali e di misura. Gli elementi possono essere selezionati semplicemente usando il display touch screen. Supporta numerosi formati di esportazione, il la-

voro può essere trasferito direttamente al vostro software da ufficio. Un'altra configurazione della serie Zenith prevede XPad che comprende, inoltre, un modulo per la gestione completa del rilievo catastale.

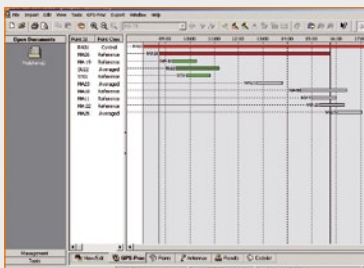
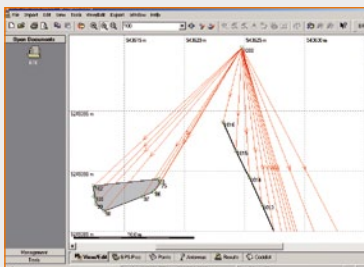


Zenith10 & 20

Software da ufficio

GeoMax offre GeoOffice (GGO) come software da PC per gestire tutti i tuoi lavori. GGO è basato su un'intuitiva interfaccia grafica che lo rende veloce da imparare e facile da usare. Tutti i dati vengono mostrati graficamente fornendo una chiara overview del vostro lavoro.

Semplicemente selezionando ogni elemento si può accedere alle informazioni relative e modificarle.



Importazione ed esportazione dati flessibile

I dati possono essere facilmente trasferiti tra lo strumento e GGO. Il formato di esportazione ASCII permette la creazione di file dati in qualsiasi formato.

Trasformazione di coordinate

GGO include una serie di strumenti per la definizione dei sistemi di coordinate e per trasformare le coordinate in un sistema locale. Utilizzando vari modelli di geoide, la misura di altezze ellissoidiche misurate con sistema GNSS possono essere convertite in quote ortometriche.

GNSS Post Processing

I dati grezzi possono essere importati in GGO da tutti i tipi di ricevitori GNSS. Il modulo di Post Processing permette un ottimo controllo da parte dell'utilizzatore sui parametri usati nel computo delle baseline. I report forniscono informazioni dettagliate sulle procedure di elaborazione e sulle precisioni ottenute.

One box, one price

Zenith10 & Zenith20 includono tutti i componenti necessari per qualsiasi tipo di lavoro di misurazione.

Il tutto viene fornito in una robusta custodia; senza altri costi aggiuntivi siete pronti per iniziare a misurare.



Serie Zenith10 & Zenith20

Dati tecnici

Ricevitore GNSS Serie Zenith

Specifiche del ricevitore

Tecnologia NovAtel AdVance®	
Zenith10	72 canali (GPS/GLONASS)
Zenith20	120 canali (GPS/GLONASS/Galileo)
Satelliti tracciati:	
GPS	L1, L2, L2C
GLONASS	L1, L2
Galileo*	
5 Hz velocità output di dati grezzi e di posizione, 20Hz opzionale	
Inizializzazione segnale RTK: tipica minore di 10 sec**	
Tempo di acquisizione iniziale: < 15 sec*	
Memoria interna: 256 MB (più di 60 giorni di datigrezzi memoriz. con intervallidi registrazione ogni 15 sec.)	
Registrazione dati grezzi su memoria interna o MicroSD card	

Precisione del ricevitore

Precisione statica orizzont.	5 mm ± 0,5 ppm (RMS)**
Precisione statica verticale	10 mm ± 0,5 ppm (RMS)**
Precisione cinem. orizzont.	10 mm ± 1 ppm (RMS)**
Precisione cinem. verticale	20 mm ± 1 ppm (RMS)**
Posizionamento differenziale DGPS/RTCM: 0,25m (RMS)**	

Protocolli seriali

Formati RTK	CMR, CMR+, RTCM 2.1, RTCM 2.3, RTCM 3.0, RTCM 3.1
Outputs di navigazione	ASCII (NMEA-0183)

* Il tracciamento opzionale L5 e Galileo sarà disponibile quando ci sarà un numero sufficiente di satelliti.

** La precisione della posizione dipende da vari fattori: n° satelliti, geometria, condizioni atmosferiche, multipath, etc.

Palmare PS236

Sistema

Sistema Operativo	Microsoft Windows Mobile® 6.1 Classic
Processore	Marvell PXA310 806MHz
Memoria	256MB NAND Flash e 4GB iNAND
Slot di espansione	SDHC card slot (fino a 16GB)

Interfaccia

Display	3,5" TFT LCD VGA (480 x 640) touchscreen
Tastiera	numerica, retroilluminata, con 21 tasti
Porte Dati	Porta seriale (9 pin) & Porta USB (mini AB)
Connessione Wireless	Bluetooth® classe II

Windows® Mobile is a registered trademark of Microsoft Corporation.
The Bluetooth® word mark and logos are owned by Bluetooth SIG.
Novatel OnBoard® and AdVance® are registered trademarks of Novatel Inc.
Other trademarks and tradenames are those of their respective owners.



Copyright GeoMax AG. Illustrazioni, descrizioni e specifiche tecniche non sono vincolanti e possono cambiare.
Printed in Italy / 06.2012

Dispositivi di comunicazione

Connettori I/O:	
Connettore a 5-pin LEMO per alimentazione esterna e connessione seriale	
Connettore a 4-pin LEMO per la connessione con la porta USB del PC	
Due connettori TNC per antenna UHF e GSM	
Bluetooth® classe II	
Radio interna con potere di trasmissione 1W. Range di frequenza programmabile 403 – 473 MHz, opzionale.	
Modem GSM/GPRS a 800 MHz, 900 MHz, 1800 MHz e 1900 MHz	
Slot per sim card e per MicroSD nell'alloggiamento delle batterie	

Alimentazione

Batterie agli ioni di litio da 7,4V/2500mAh, intercambiabili – Fornisce 4,5 ore di operazioni RTK	
Input di alimentazione esterna da 9V a 18V DC con protezione per sovravoltaggio	

Specifiche fisiche

Dimensioni	h 94mm x diametro 188mm
Peso	1,2 kg con batterie interne e radio UHF
Temp. operativa	-30°C ~ 60°C (-22°F ~ 140°F)
Temp. di stoccaggio	-40°C ~ 80°C (-40°F ~ 176°F)
Protezione	IP67
Umidità	100%
Resistenza ad urti	progettato per sopportare cadute da palina di 2m

Specifiche Fisiche

Dimensioni	89 x 30 x 178 mm
Peso	530 g incluse le batterie
Peso Rover	3.1 kg
Temp. operativa	-30°C ~ 60°C (-22°F ~ 140°F)
Temp. di stoccaggio	-40°C ~ 70°C (-40°F ~ 160°F)
Protezione	IP67
Umidità	95%, senza condensa

Alimentazione

Batteria agli ioni di litio 3,7V/5600mAh rimovibile	
Operatività fino a 10 ore	
Charger interno con adattatore AC fornito	